

**9730031 DIV-024 DERIVADOR VIDEO 4 SALIDAS A MONITORES**

Permite distribuir la señal captada por la telecámara a cualquiera de los monitores a él conectados, asegurando una calidad óptima de la señal de video. Permite conectar hasta 4 monitores. Alimentación directa a través del coaxial, desde el monitor que recibe la llamada, sin hilos adicionales.

**9730032 DIV-124 DISTRIBUIDOR AMPLIFICADO VIDEO 4 SALIDAS**

Permite realizar instalaciones donde se necesite distribuir la señal captada por la telecámara a diferentes ramales. Asegura una calidad óptima de la señal de video. Amplificación de la señal de video. Hasta 4 salidas de video o ramales independientes.

**9730031 DIV-024 4 MONITOR OUTPUT VIDEO TAPP-OFF**

Allows distributing the signal captured by the video unit to any connected monitor, ensuring an optimum video signal. Allows connecting up to 4 monitors. Direct feed through the coaxial cable, from the monitor that receives the call, without any additional wire.

**9730032 DIV-124 AMPLIFIED 4 OUTPUT VIDEO SPLITTER**

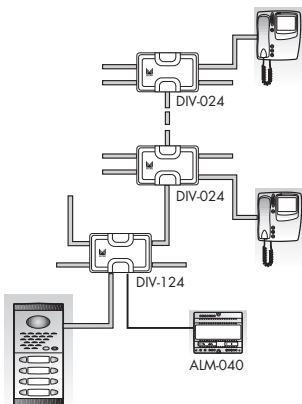
Allows fulfilling installations where it is needed to distribute the signal captured by the video unit to the different risers. Ensures an optimum video signal. Video signal amplification. Up to 4 video outputs or independent risers.

**9730031 DIV-024 DÉRIVATEUR VIDÉO À 4 SORTIES POUR MONITEURS**

Permet la distribution du signal émis par la caméra à n'importe quel moniteur du système en assurant une qualité optimale du signal vidéo. Il permet le raccordement de 4 moniteurs. L'alimentation s'effectue directement via le câble coaxial, depuis le moniteur recevant l'appel, sans fil additionnel.

**9730032 DIV-124 DISTRIBUTEUR AMPLIFIÉ VIDÉO À 4 SORTIES**

Permet la réalisation vidéoportier où il est nécessaire de distribuer le signal émis par la caméra à différentes colonnes. Il amplie et assure une qualité optimale du signal vidéo. Il distribue jusqu'à 4 sorties vidéo pour colonnes ou moniteurs.

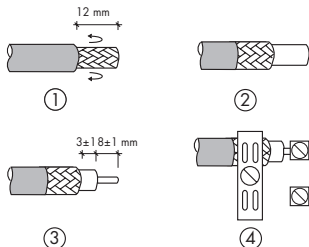


**INSTRUCCIONES GENERALES DE MONTAJE Y CONEXIÓN**  
**GENERAL INSTRUCTIONS FOR ASSEMBLY AND CONNECTION**  
**INSTRUCTION GÉNÉRALES DE MONTAGE ET CONNEXION**

- 1** Para garantizar una óptima conexión del cable coaxial, siga los pasos 1 a 4.

*To guarantee an optimum connection of the coaxial cable, follow steps 1 to 4.*

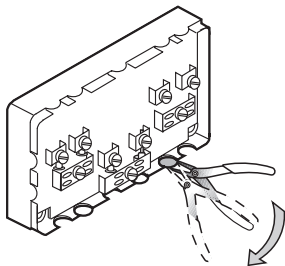
*Pour garantir une connexion optimale du câble coaxial suivre les étapes de 1 à 4.*



- 2** Rompa los tabiques pasacables que necesite.

*Break the partitions you may need to pass the cables through*

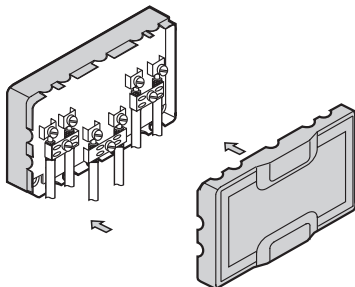
*Casser les opercules nécessaire au passage du câble.*



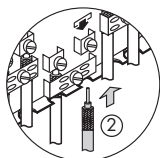
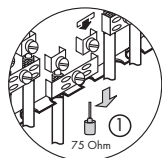
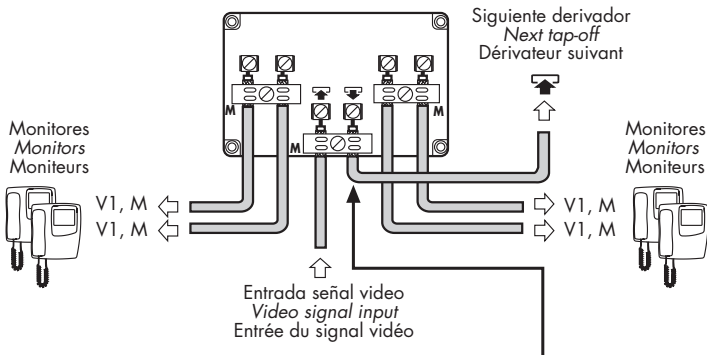
- 3** Realizadas las conexiones, coloque la tapa.

*Once connections are made, put on the cover.*

*Réaliser les connexions et fermer le couvercle.*



**CONEXIÓN DEL DIV-024- HOW TO CONNECT DIV-024 - BRANCHEMENT DU DIV-024**

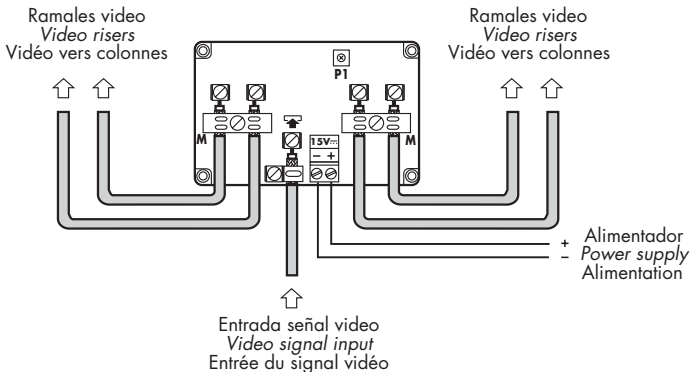


Para instalar varios derivadores en serie, pasos 1 y 2 (excepto en el derivador de cierre de línea)

For installing tap-offs in cascade, steps 1 and 2 (except for terminal tap-off).

Pour l'installations de plusieurs dérivateurs en série, étapes 1 et 2 (excepte pour le dérivateur final).

**CONEXIÓN DEL DIV-124- HOW TO CONNECT DIV-124 - BRANCHEMENT DE DIV-124**

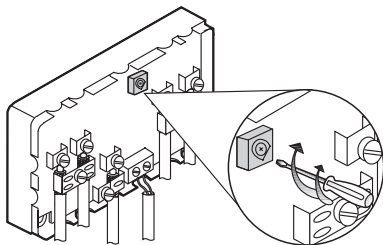


**INSTRUCCIONES DE AJUSTE DIV-124  
 ADJUSTMENT INSTRUCTIONS DIV-124  
 CONSIGNES DE REGLAGE DIV-124**

- 1** En caso de requerir ajustar la señal de video, utilice el potenciómetro P1.

*If it is needed to adjust the video signal, use the P1 potentiometer.*

En cas de besoin ajuster le signal vidéo à l'aide du potentiomètre P1.


**CARACTERÍSTICAS TÉCNICAS - TECHNICAL CHARACTERISTICS - CARACTÉRISTIQUES TECHNIQUES**

	<b>DIV-024</b>	<b>DIV-124</b>
Salidas Ouputs Sorties	4	
Impedancia salida Ouput impedance Impedance de sortie	—	75 Ω
Conexión Connection Raccordement	Mediante bornas y puente <i>By means of screw terminals and clamps</i> Par bornes et pontets	
Ganancia <i>Gain</i> Gain	1	1 .. 1,3
Nivel de entrada de video Video input level Niveau d'entrée video	1 V <sub>pp</sub> ±0,25 (75 Ω)	
Alimentación Power supply Alimentation	Desde monitor (coaxial) <i>Through monitor (coaxial)</i> Depuis le moniteur (coaxial)	15V <sub>---</sub> (ALM-040)

Temperatura de funcionamiento

*Operating temperature*

Température de travail

-10 .. +55 °C





# DECLARATION OF CONFORMITY

according to EN 45014

**Manufacturer's Name:** ALCAD, S.A.  
**Manufacturer's Address:** Pol. Ind. Arreche-Ugalde, 1  
Apdo. 455  
**20305 IRUN** (Guipúzcoa)  
**SPAIN**

declares that the product

**Product Name:** VIDEODOOR ENTRY SYSTEMS  
**Model Number(s):** TCB-010, TCB-110, TCB-130, GRF-104, SCM-010,  
MVB-001, DIV-024, DIV-124, ALM-040, ALA-040,  
ABR-001, ABR-002, ABR-003, ABR-004

**Product Option(s):** INCLUDING ALL OPTIONS

is in conformity with:

Safety: EN60065

EMC: EN 50081-1 Generic Emission Standard  
EN 50082-1 Generic Immunity Standard

### Supplementary Information:

The product herewith complies with the requirements of the Low Voltage Directive 73/23/ECC and the EMC Directive 89/336/EEC and their relevant amendments, gathered under the directives 93/68/EEC.

Note: to comply with these directives, do not use the products without covers and operate the system as specified.



Irún,

27-09-02

Date

Anton Galarza / General Manager



**ALCAD, S.A.**  
Tel. 943 63 96 60  
Fax 943 63 92 66  
Int. Tel. +34 - 943 63 96 60  
info@alcad.net  
Apdo. 455 - Pol. Ind. Arreche-Ugalde, 1  
**20305 IRUN** - Spain

[www.alcad.net](http://www.alcad.net)

**FRANCE** - Hendaye  
Tel. 00 34 - 943 63 96 60

**PORTUGAL** - Lisboa  
Tel. 21 - 716 10 36

**GERMANY** - Munich  
Tel. 089 73 30 64

**CZECH REPUBLIC** - Ostrovačice  
Tel. 546 427 059



ISO 9001

